

Схема мест (пастбищ) для выпаса скота на территории городского поселения «Борзинское»

Забайкальский край, Борзинский район,
г. Борзя, южная часть кадастрового квартала
75:04:360103 (за рекой Борзя)

(местоположение земельного участка)

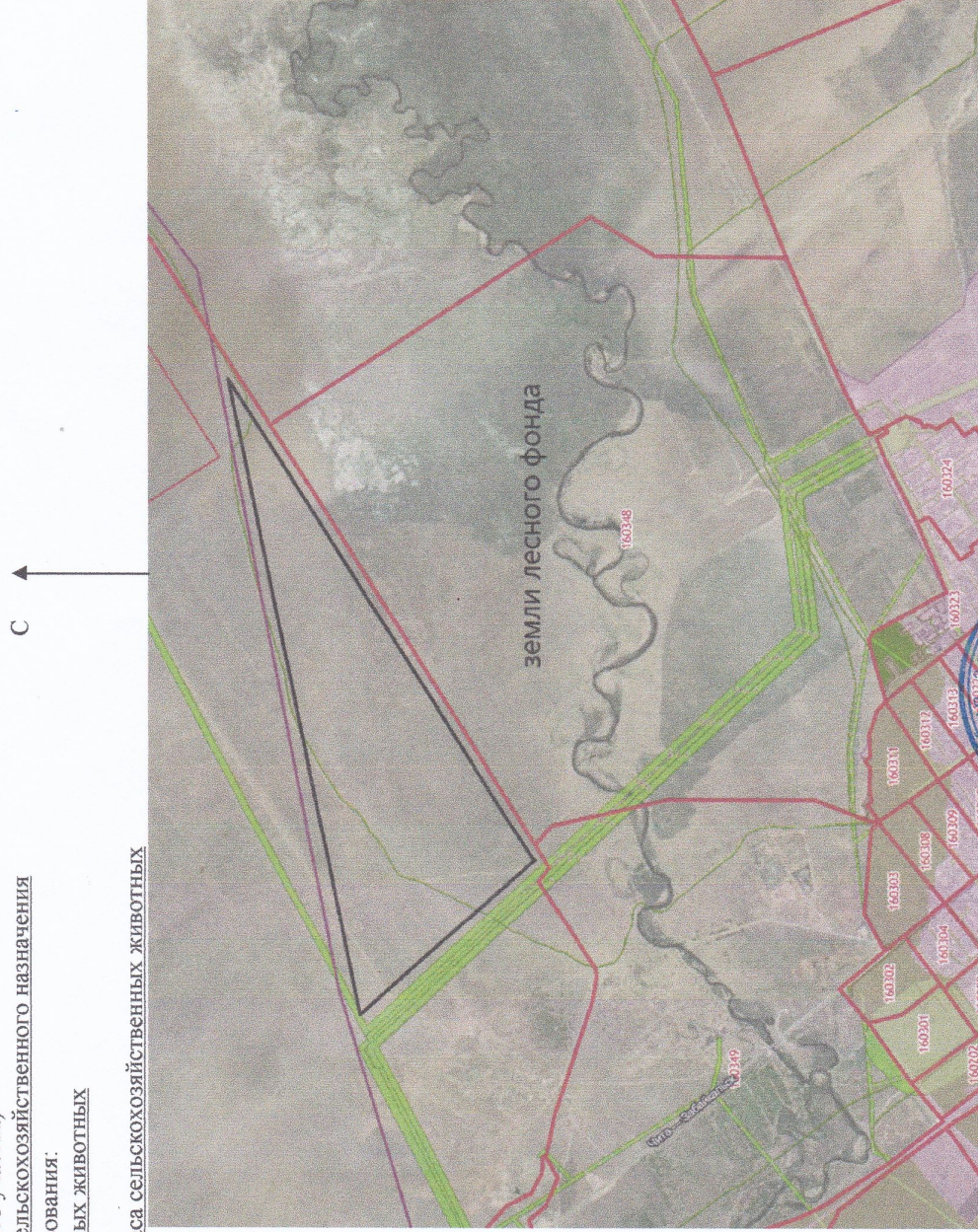
Категория земель: земли сельскохозяйственного назначения

Вид разрешенного использования:

Выпас сельскохозяйственных животных

Условные обозначения:

-границы для выпаса сельскохозяйственных животных



Согласовано:

Начальник отдела градостроительства, земельных и имущественных отношений,
администрация ГП «Борзинское» Н.А. Титова

Исполнитель: ведущий специалист Дьячкова Е.О.



Схема мест (пастбищ) для выпаса скота на территории городского поселения «Борзинское»

Забайкальский край, Борзинский район,
г. Борзя, по левой стороне автодороги на
с. Чиндант (вдоль реки Борзя), кадастровый
квартал 75:04:160101

(местоположение земельного участка)

Категория земель: земли сельскохозяйственного назначения

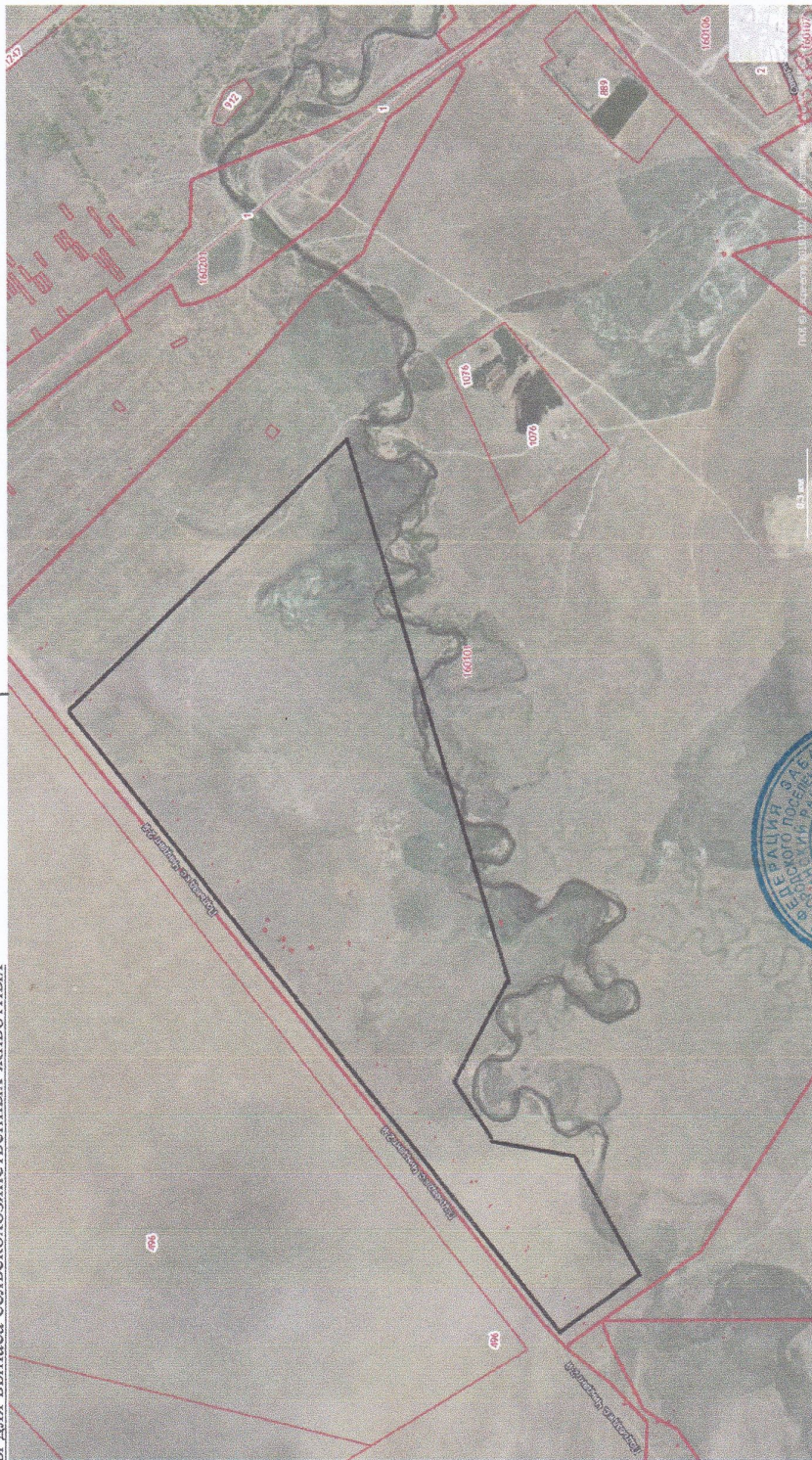
Вид разрешенного использования:

Выпас сельскохозяйственных животных

Условные обозначения:

■ - границы для выпаса сельскохозяйственных животных

С



Согласовано:

Начальник отдела градостроительства, земельных и имущественных отношений,
администрация ГП «Борзинское»

Н.А. Титова

Исполнитель: ведущий специалист Дьячкова Е.О.



Схема мест (пастбищ) для выпаса скота на территории городского поселения «Борзинское»

Забайкальский край, Борзинский район,
г. Борзя, за мкр. Аэропорт, по левой стороне
автодороги на с. Соловьевск, кадастровый
квартал 75:04:160123

(местоположение земельного участка)

Категория земель: земли сельскохозяйственного назначения

Вид разрешенного использования:

Выпас сельскохозяйственных животных

Условные обозначения:

■ - границы для выпаса сельскохозяйственных животных

С



Согласовано:

Начальник отдела градостроительства, земельных и имущественных отношений,
администрация ГП «Борзинское»

Исполнитель: ведущий специалист Дьячкова Е.О.

